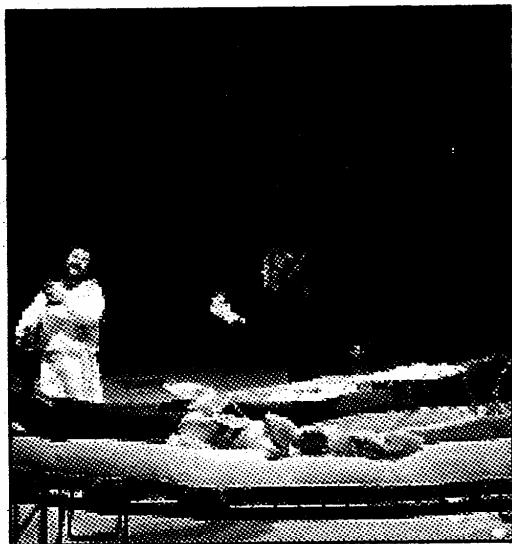


SCELTO DA UGO VOLLI

ALCESTI

di Euripide, versione adattamento e regia di Sergio Porro, al Teatro Arsenale fino al 19 ottobre. Il Teatro Artigiano di Cantù, uno dei



Una scena di «Alcesti»
al Teatro Arsenale

gruppi storici del teatro di ricerca, mette in scena Euripide a modo suo, riportando in scena tutte le narrazioni indirette della tragedia. La storia è semplice: il re Admeto deve morire, salvo che non trovi qualcuno disposto a scendere al suo posto sottoterra. Tutti si rifiutano, salvo la moglie Alcesti. Alla fine un'intervento divino rimette le cose a posto. Ma la tragedia sta nello scambio della vita e della morte e contiene dunque un'ambiguità, un doppio percorso di lettura, come avviene per lo speculare mito di Orfeo. Quali sono i termini

dello scambio? Quant'è sincero e stimabile un uomo che cerca disperatamente qualcuno disposto a morire per lui e non si ribella al sacrificio della moglie? Proprio perché lo accetta, forse non merita un sacrificio così grande... E qual è la giustizia degli dei in un simile baratto.

la Repubblica

Fondatore Eugenio Scalfari

Direttore Ezio Mauro

Anno 28 - Numero 240 € 1,20 in Italia (con il 1° CD "IL SAMBA" € 8,10)

sabato 11 ottobre 2003